

СОДЕРЖАНИЕ

| | |
|--|-------|
| О торговой марке White Hills™ | 3 |
| Производство | 5 |
| Преимущества навесных фасадных систем | 7 |
| Портфолио объектов | 8-39 |
| Коллекции декоративного камня White Hills™ для НФС | 40-45 |
| Комплектация и монтаж навесных фасадных систем | 47 |
| Технические характеристики системы «РОНСОН-500» | 49 |
| Технические характеристики системы «RONSON HOUSE» | 51 |
| Монтаж, логистика, партнеры | 52 |



White Hills

STONE PRODUCTION COMPANY

Представляем Вам декоративно-облицовочные материалы White Hills — крупнейшего производителя искусственного камня на территории Российской Федерации и Европы.

White Hills — это широкая гамма современных отделочных материалов, выполненных методом вибролитья лёгких и тяжёлых бетонов, предназначенных для облицовки фасадов зданий как традиционным способом, так и в составе навесных фасадных систем (НФС).

ЭЛИТНОЕ ЖИЛЬЁ



ПРЕМИУМ КЛАСС



ВЫСОТНЫЕ ОБЪЕКТЫ

Компания White Hills производит и реализует: искусственный декоративный камень, тротуарную плитку, ступени, изделия для навесных вентилируемых систем, малый архитектурный декор, сухие строительные смеси и другие сопутствующие товары.

Ежегодно расширяя ассортимент, мы предлагаем высококачественные облицовочные материалы, которые используются для отделки и защиты фасадов, интерьеров и применяются в ландшафтном дизайне.

В 2013 году мы расширили декоративные возможности навесных вентилируемых систем, создав уникальный облицовочный материал специально для таких подсистем.

Уникальная форма декоративного камня White Hills позволяет облицовывать здания высотой до 100 метров и более без использования герметика и клеевого состава. Партнером-разработчиком является компания РОНСОН-ГРУПП.

ПРОИЗВОДСТВО



Всероссийский бизнес рейтинг, использующий независимую систему оценки предприятий.

В настоящий момент компания White Hills обладает крупнейшей производственной площадкой по искусственному декоративному камню в России. Общая площадь предприятия 15 Га. Ежегодно производится свыше 3 млн. кв.м продукции.

White Hills является компанией полного цикла, который включает в себя разработку дизайна, изготовления форм, производство декоративных изделий, проектные услуги и монтаж продукции. Ассортимент и качество продукции находятся на уровне лучших европейских производителей декоративного камня.

В производстве изделий применяются компаундные эластомерные формы-основания, способные досконально передать фактуру исходного материала. Качество фактуры, полученной с помощью форм White Hills – лучшее на российском рынке.

РАЗРАБОТКА
ДИЗАЙНА

ИЗГОТОВЛЕНИЕ
ПРОИЗВОДСТВЕННЫХ
ФОРМ

ПРОИЗВОДСТВО
ДЕКОРАТИВНЫХ
ИЗДЕЛИЙ

ПРОЕКТНЫЕ И
ПРЕДПРОЕКТНЫЕ
ИЗЫСКАНИЯ

МОНТАЖ
ДЕКОРАТИВНЫХ
ИЗДЕЛИЙ





В производстве изделий White Hills применяются лучшие компаундные эластомерные формы-основания, которые досконально передают фактуру исходного материала.



White Hills является компанией полного цикла, включающего в себя разработку дизайна, изготовления форм, производство декоративных изделий, проектные услуги и монтаж продукции.



Изделия безопасны для экологии и здоровья человека. На все виды продукции получены гигиенические сертификаты и сертификаты соответствия российского и международного стандартов качества.



Компания White Hills – обладатель Золотого Знака Качества «Российская марка» среди отечественных производителей декоративного облицовочного камня.



ПРОИЗВОДСТВЕННЫЕ
МОЩНОСТИ

Более
3 000 000 кв.м.
облицовочных изделий в год



ОБЩАЯ
ПЛОЩАДЬ
ТЕРРИТОРИИ

140 000 кв.м.
в том числе:
26 000 кв.м. производственно-складских зданий



ПЕРСОНАЛ
ПРЕДПРИЯТИЯ

Более
710 квалифицированных
сотрудников



ШИРОКИЙ
АССОРТИМЕНТ
ПРОДУКЦИИ

Более
500 видов
продукции



РОСТ
ПРОИЗВОДСТВА
НФС





Навесная вентилируемая фасадная система РОНСОН-500 спроектирована ведущими специалистами данной отрасли. Это делает ее удобной и интуитивно понятной в монтаже, что в свою очередь минимизирует возможные ошибки и уменьшает общие сроки сдачи объекта. Система прошла полномасштабные натурные испытания в сотрудничестве с научно-исследовательскими институтами на предмет качества продукции.

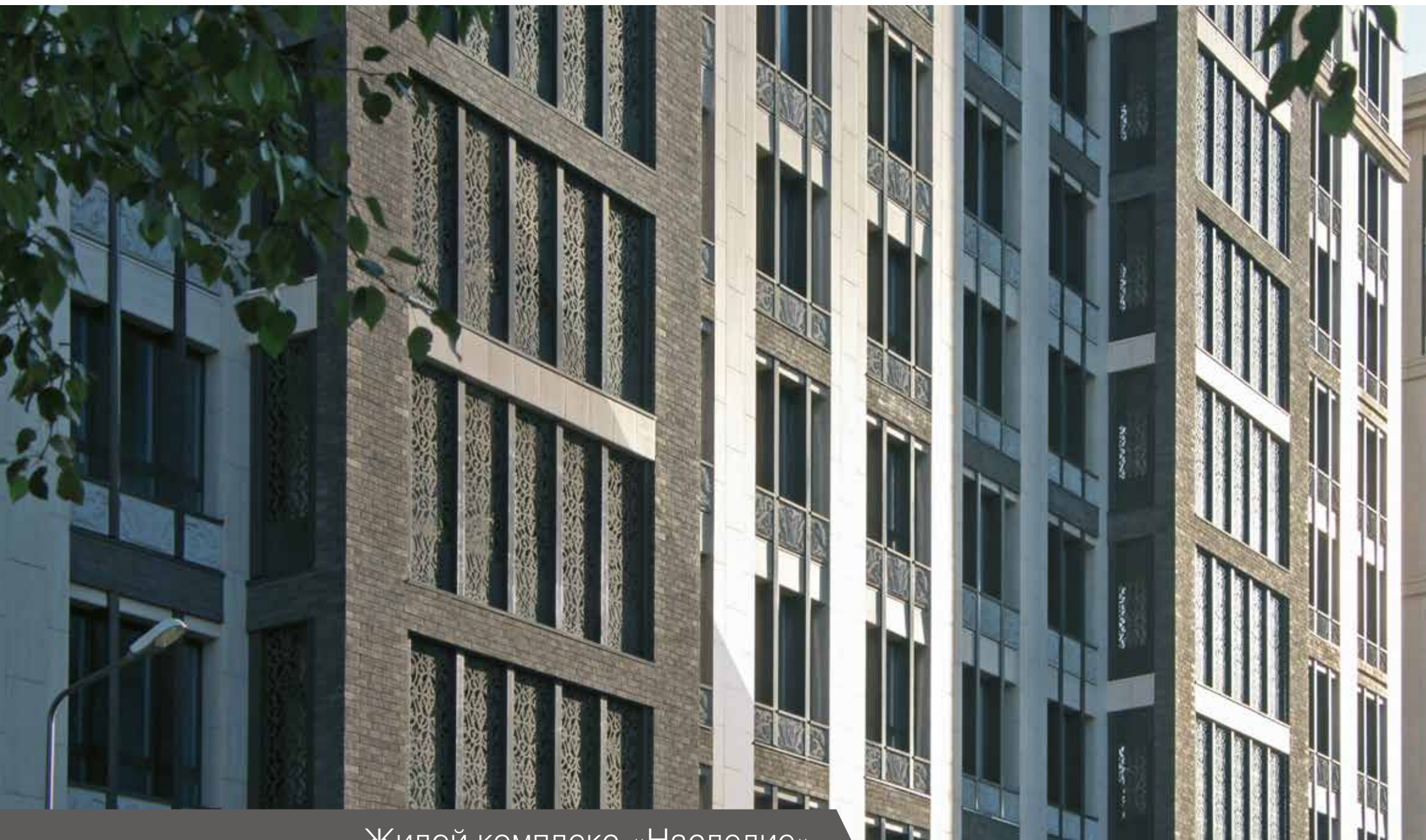
Взамен стандартной облицовки мы предлагаем новое, высокотехнологичное декоративное решение – навесной фасад с искусственным облицовочным камнем White Hills. Такая продукция известна разнообразием коллекций и детальной проработкой форм.

Навесная вентилируемая фасадная система «РОНСОН-500»



ПРЕИМУЩЕСТВА НАВЕСНОГО ВЕНТИЛИРУЕМОГО ФАСАДА С КАМНЕМ WHITE HILLS:

- Возможность крепления по всей поверхности стены и/или исключительно в межэтажные перекрытия;
- Высокоэффективная теплоизоляция;
- Возможность использования при реконструкции сооружений;
- Применение на зданиях высотой до 100 метров и более;
- Длительный безремонтный срок службы (до 50 лет);
- Звуко- и шумоизоляция;
- Защита от прямого воздействия влаги на основание здания (таяя вода, дождь, конденсат);
- Круглогодичный монтаж подсистемы, исключаяющий «мокрые» работы;
- Возможность крепления подсистемы на любые поверхности несущих стен (в том числе на каркасные дома и строения из СИП-панелей);
- Многообразие архитектурных решений, неограниченные варианты дизайна;
- Соответствие экологическим стандартам;
- Пожарная безопасность (подсистема имеет класс пожарной опасности К0; изделия имеют класс пожарной опасности НГ);
- Ремонтопригодность;
- Отсутствие эффекта «запирания» влаги под облицовкой благодаря уникальной бесшовной системе крепления искусственного камня White Hills.



Жилой комплекс «Наследие»



ЖИЛОЙ КОМПЛЕКС НАСЛЕДИЕ

Жилой комплекс Наследие занимает территорию в 55 000 кв.м в Москве.

Комплекс образуют четыре корпуса переменной этажности 1-7-13-16 этажей, возведенных по монолитной технологии. Первая и вторая очередь строительства введены в эксплуатацию, третью очередь планируется завершить в 2019 году.

Дизайн жилых домов выполнен в архитектурном стиле старой Москвы с использованием декоративного кирпича White Hills (Норвич Брик F374-90), а соответствующее оформление окружающего пространства способствует

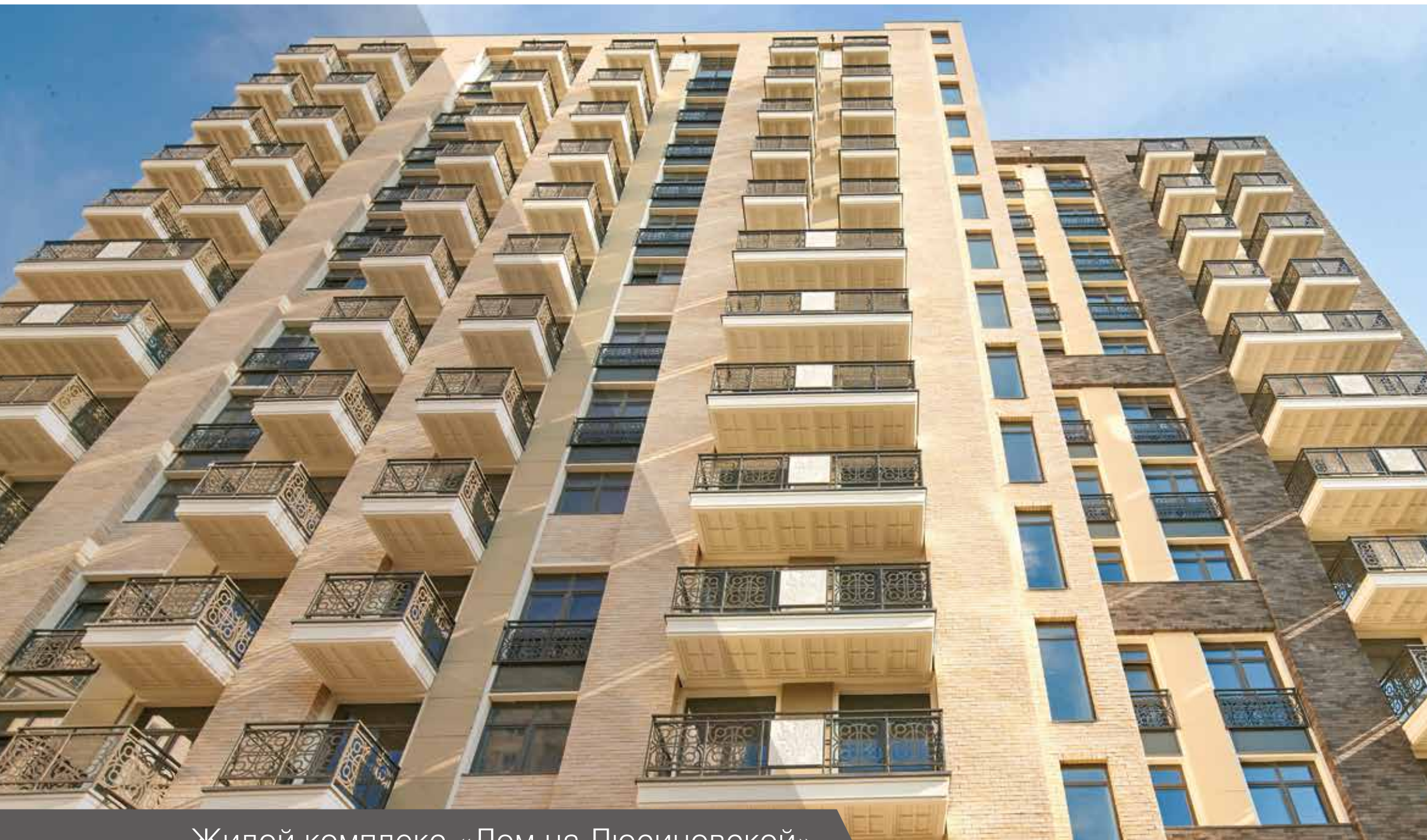
созданию единого облика комплекса. Девелопером проекта выступает компания «Галс-Девелопмент», специализирующаяся на строительстве объектов премиум- и бизнес-класса, а также объектов высокой социальной значимости.

Компания «Галс-Девелопмент» — пятикратный обладатель награды «Девелопер года», в том числе по итогам престижной профессиональной премии CRE Federal & St. Petersburg Awards 2015.

Коллекция камня:

НОРВИЧ БРИК F374-90, спеццвет





Жилой комплекс «Дом на Люсиновской»

ЖИЛОЙ КОМПЛЕКС ДОМ НА ЛЮСИНОВСКОЙ

Жилой комплекс Дом на Люсиновской, выполненный в стиле арт-деко.
Объект расположен в Москве.

Монолитный корпус переменной 12-13 этажности включает 78 квартир.

Для стилистического единения фасада и внутренних помещений использованы: серый декоративный кирпич White Hills (Норвич Брик F374-90) и рисунок на ограждениях балконов. Вестибюль украшен узором из искусственного бетона, имитирующего текстуру песчаника. Этот же узор повторяется на ручках дверей, изготовленных по индивидуальному заказу.

Внутридомовая инженерная инфраструктура включает системы энерго-, водоснабжения, вентиляции, кондиционирования, противопожарной сигнализации, видеонаблюдения.

Застройщиком жилого комплекса является «Лидер Инвест» – московская девелоперская компания полного цикла, работающая в сегментах премиум, бизнес и комфорт с улучшенными характеристиками, лидер по числу реализуемых в столице жилых проектов.

Коллекция камня:

НОРВИЧ БРИК F374-90, спеццвет





Жилой квартал «SREDA»



ЖИЛОЙ КВАРТАЛ SREDA

Разработан международным архитектурным бюро RICARDO BOFILL TALLER DE ARQUITECTURA (RBTA).
Объект расположен в Москве.

При проектировании было предусмотрено четкое зонирование территории на публичное и частное. SREDA представляет собой малоэтажные закрытые кварталы, соединенные с высотными жилыми башнями-доминантами.

Облицовка зданий выполнена искусственным камнем White Hills (Лондон Брик II F340-90) в составе НФС.

Концепция благоустройства жилого квартала занимает 90 000 кв.м. Ландшафтное озеленение разработало международное бюро Gillespies. В стадии реализации находится просторный внутренний парк, соединяющие различные рекреативные площадки.

Международное архитектурное бюро Gillespies уже более 50 лет успешно реализует проекты по всему миру: One Hyde Park, NEO Bankside Park и Riverlight Park в Лондоне.

Коллекция камня:

ЛОНДОН БРИК II F340-90, СПЕЦЦВЕТ





Жилой комплекс «Марьина Роща»

ЖИЛОЙ КОМПЛЕКС МАРЬИНА РОЩА

Жилой комплекс Марьино Роща представляет собой 15-этажное монолитное здание с подземным паркингом в Москве.

В наружной отделке применены современные отделочные материалы White Hills.

Навесной вентилируемый фасад облицован декоративным кирпичом (Лондон Брик F304-90) и композитными панелями. Фактура и цвета кирпича – индивидуальные для разных участков фасада: светлый и темный, они добавляют внешнему облику здания особую динамику. Возведением жилого комплекса Марьино Роща

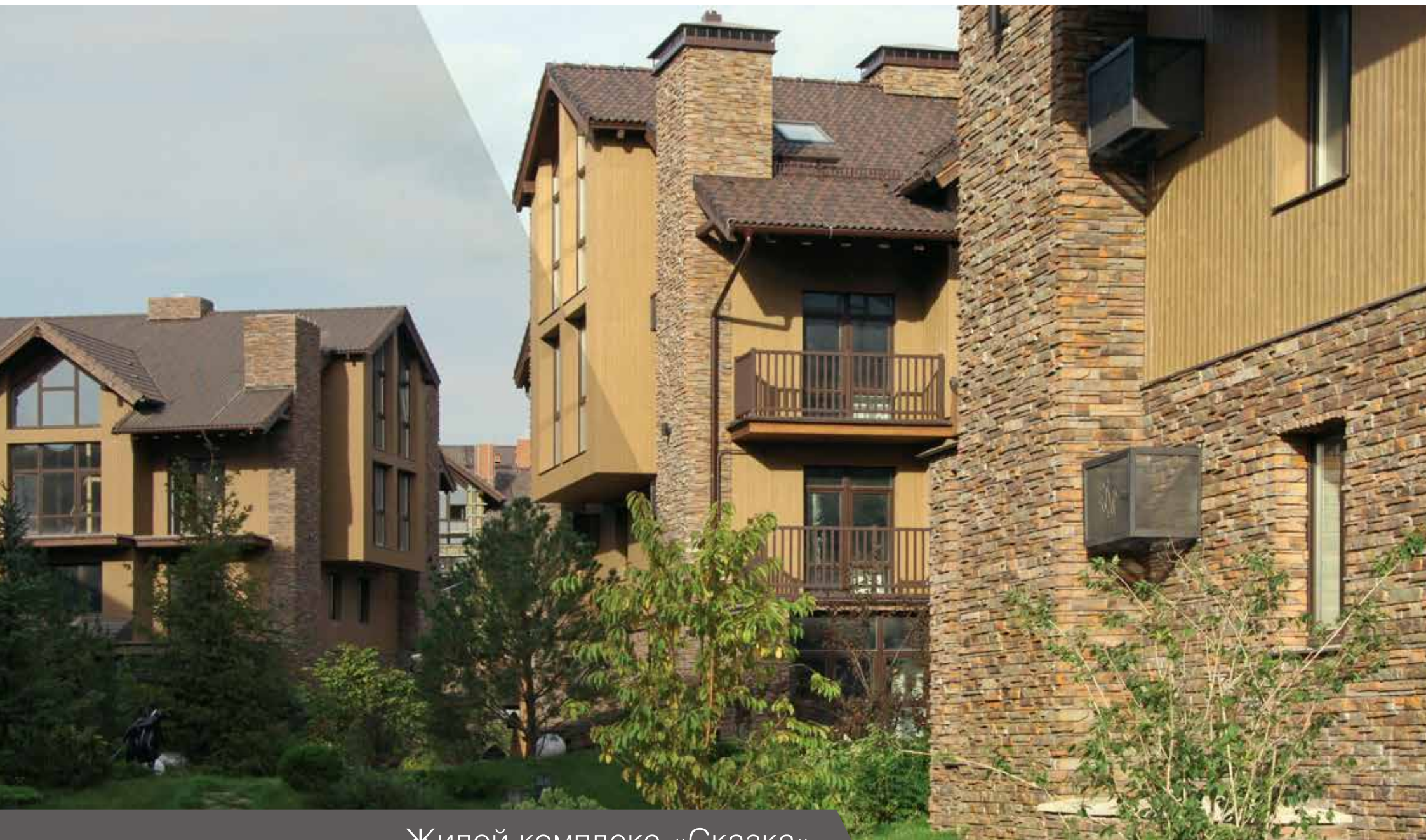
занималась созданная в 2012 году московская компания ООО «Мангазея Девелопмент», специализирующаяся на строительстве жилой недвижимости комфорт- и бизнес-класса. Помимо ЖК Марьино Роща, предприятие построило в Москве ещё несколько жилых комплексов: «Пикассо» и «Измайлово».

Проектированием жилого комплекса «Марьино Роща» занималась компания ООО «Хоумленд Архитектура».

Коллекция камня:

ЛОНДОН БРИК F304-90, СПЕЦЦВЕТ





Жилой комплекс «Сказка»

ЖИЛОЙ КОМПЛЕКС СКАЗКА

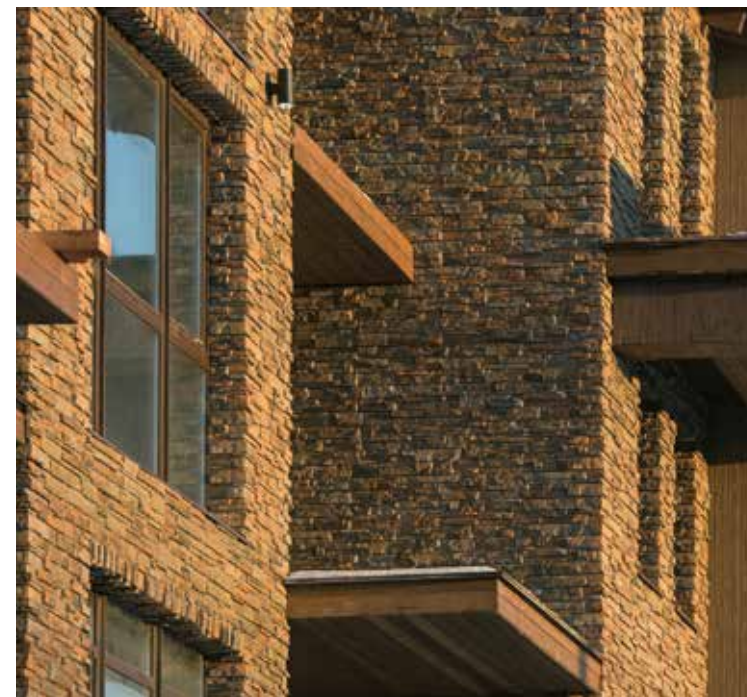
Жилой комплекс Сказка расположен в Подмосковье на искусственно созданном рельефе с перепадами высот от 2 до 8 метров в окружении высоких деревьев.

Комплекс насчитывает 35 домов высотой до 4-х этажей. Архитектура сочетает в себе использование камня и дерева, которые повторяются в отделке всех фасадов, создавая единый образ загородной застройки в европейском стиле. Для отделки был выбран декоративный искусственный камень White Hills – скалистая коллекция Уайт Клиффс F153-80. Особенностью ЖК Сказка является оригинальный

ландшафтный дизайн – при его разработке авторы вдохновлялись образом альпийской горной деревушки. В перспективе на территории жилого комплекса будет посажено более 4000 деревьев, кустарников и сотни цветочных композиций.

Застройщиком является ООО «Маги» (ГК «Содружество»), реализующий современные ЖК и ТРЦ Москвы (СМР) площадью более чем 600 000 кв.м.

Коллекция камня:
УАЙТ КЛИФФС F153-80





Коттеджный поселок «Доброград»



КОТТЕДЖНЫЙ ПОСЕЛОК ДОБРОГРАД

Коттеджный поселок расположен в городе Доброград во Владимирской области. Город встроен в существующую экосистему и оказывает минимальное влияние на окружающую среду.

При проектировании ландшафта сохранены лесные массивы, а открытые пространства разделены на жилые и административные зоны.

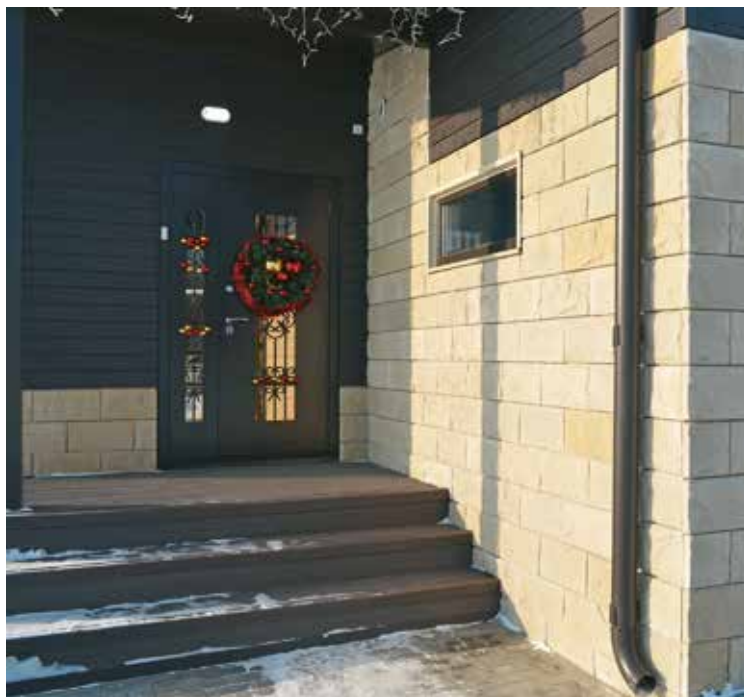
В основе идеи поселка лежат семейные ценности, здоровый образ жизни и сочетание комфорта современной цивилизации с красотой окружающей природы. Это новый формат жилья, не имеющий аналогов в России.

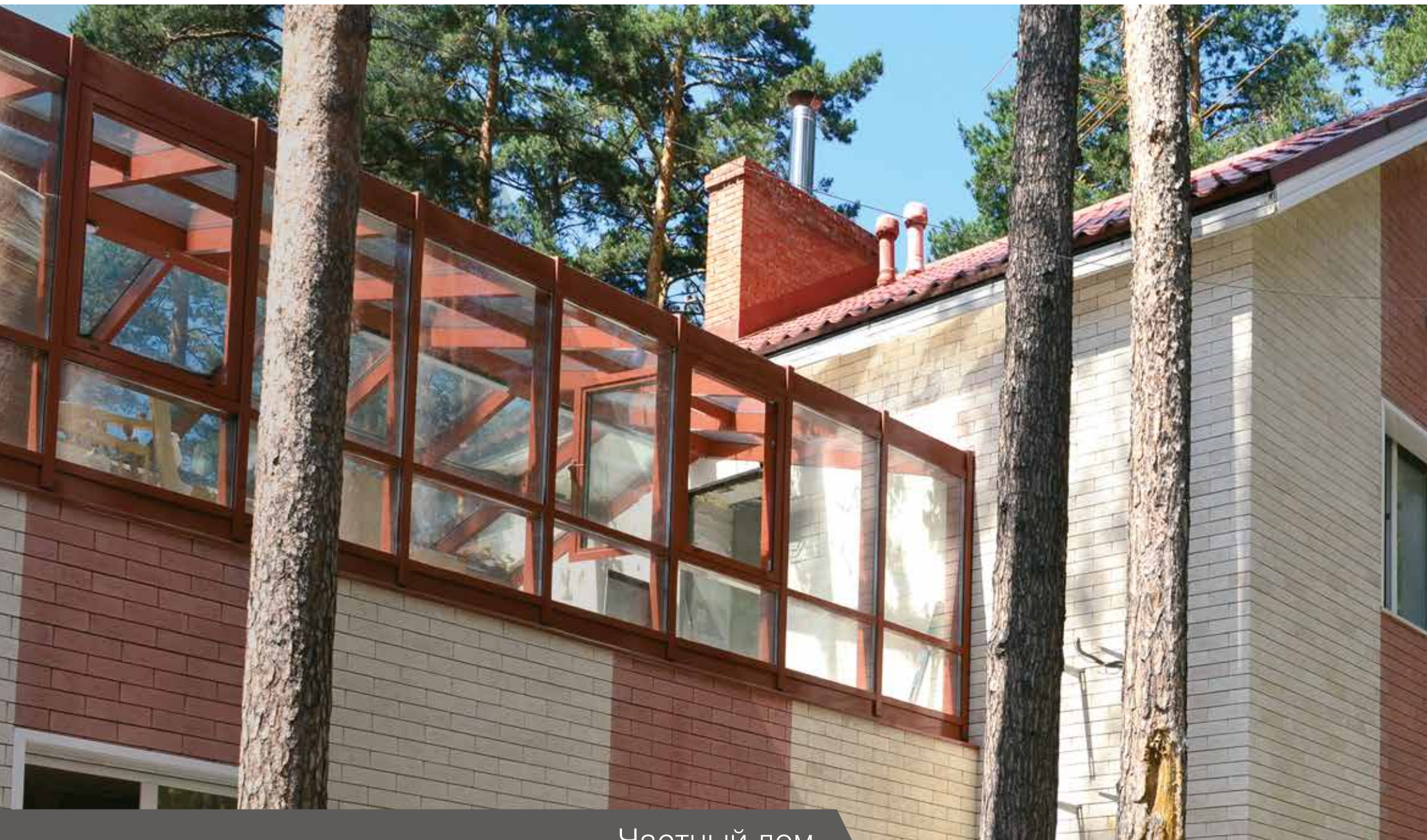
Сблокированные коттеджи-таунхаусы площадью 246 и 180 кв.м облицованы светлым искусственным камнем White Hills (коллекция Шеффилд F430-10) в составе навесного вентилируемого фасада.

Строительство таунхаусов в Доброграде осуществляет ООО "СУ ДСК", один из лидеров рынка строительства жилья в регионе.

Коллекция камня:

ШЕФФИЛД F430-10





Частный дом

ЭНЕРГОЭФФЕКТИВНЫЙ ЧАСТНЫЙ ДОМ

Частный дом расположен недалеко от Новосибирска в экологически чистой лесной зоне. Проект создан в рамках программы проектирования и строительства энергоэффективных частных домов.

В конструкциях дома применены энергоэффективные решения, обеспечивающие повышенную теплоизоляцию. Расположенный в сосновом бору, двухэтажный коттедж облицован декоративным камнем Норвич Брик песочного и кирпичных цветов.

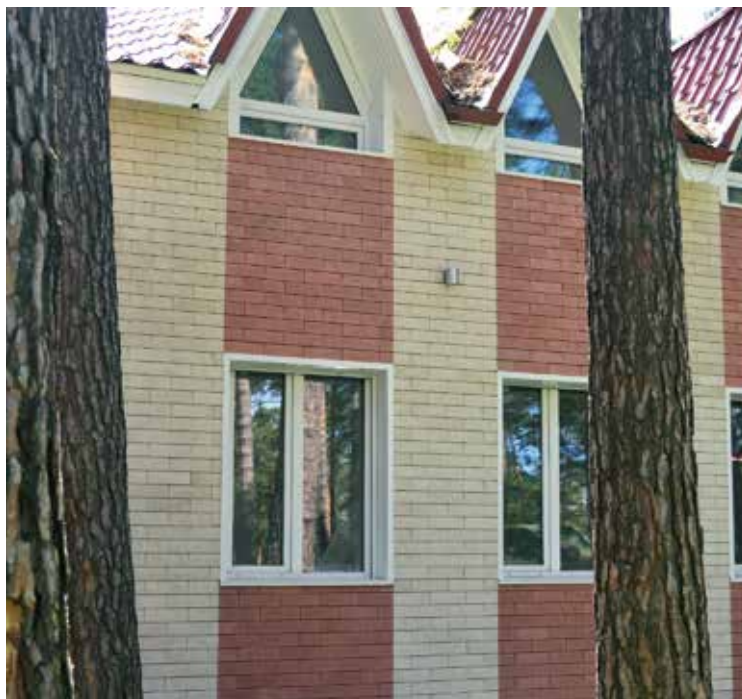
Концепция проекта базируется на обеспечении необходимого функционального зонирования.

Функционал жилого пространства естественным образом продиктовал ассиметричный объем. Архитектура объекта имеет закрытую оранжерею со стеклянной крышей.

Участок имеет небольшой уклон рельефа. Ландшафтный дизайн не предполагает значительных изменений по благоустройству и гармонично вписывается в естественную среду.

Коллекция камня:

НОРВИЧ БРИК F374-90, СПЕЦЦВЕТ





Жилой комплекс «Резиденции Сколково»

ЖИЛОЙ КОМПЛЕКС РЕЗИДЕНЦИИ СКОЛКОВО

Жилой комплекс Резиденции Сколково расположен в Одинцовской районе Московской области на территории площадью 58 000 кв.м.

Основой концепции послужило произведение английского писателя Льюиса Кэрролла «Алиса в Стране Чудес», которому удалось создать яркий и запоминающийся мир.

Архитектуру комплекса составили девятиэтажные монолитно-кирпичные дома с крупным витражным остеклением. Фасады выложены искусственным камнем White Hills светло-бежевого оттенка (коллекция Тиволи F 550-10), «стеклянные» серо-синие балконы визуально облегчают и украшают дома.

Эргономичные пространственные решения новостройки бизнес-класса предусматривают двустороннюю ориентацию квартир, большие холлы и кухни. На 8 и 9 этажах присутствует панорамное остекление.

Застройщиками объекта являются ГК «Абсолют Недвижимость» и ЗАО «Заречье», реализовавшие микрорайон формата «город в городе» с собственной инфраструктурой.

Коллекция камня:
ТИВОЛИ F550-10





Жилой комплекс ONLY



ЖИЛОЙ КОМПЛЕКС ONLY

Жилой квартал Only расположен в районе Филевского парка, на берегу Москвы-реки.

Проект включает четыре дома высотой в 16 этажей. Технология строительства – монолитно-кирпичная, комплекс состоит из восьми секций. Облицовка выполнена в двух цветовых вариантах: Morning в светлых тонах и Evening – в темных.

В качестве отделки разработан специальный цвет коллекции Норвич Брик, имитирующий фактуру клинкерной плитки.

Территория новостройки во внутреннем дворе разработана ландшафтным бюро Wowhaus. Там высажены деревья и кустарники, оформлены детские и спортивные площадки с игровыми снарядами, зоны отдыха, удобные скамейки, выполнена подсветка зданий.

Застройщиком комплекса выступает компания Central Properties, работающая на рынке более 14 лет. Компания реализовала более 20 проектов премиального класса в сфере жилой и коммерческой недвижимости.

Коллекция камня:

НОРВИЧ БРИК F374-90 спеццвет





Жилой комплекс Пикассо



ЖИЛОЙ КОМПЛЕКС ПИКАССО

ЖК «Пикассо», современный жилой комплекс комфорт-класса, расположен в 100 метрах от станции метро «Озерная» в Москве. В состав комплекса входит два двухсекционных 22-этажных здания, а также три двухуровневых дуплекса.

Работу над архитектурной концепцией «Пикассо» выполняли ООО «Московское проектное бюро» и ООО «Архитектурное бюро Асадова».

Здания объединены общим стилобатом, отличаются оригинальными вентилируемыми фасадами, облицованными керамогранитом и кирпичной коллекцией Хорн Брик в шоколадных оттенках.

Застройщиком выступили компания «Мангазея Девелопмент», основанная в 2012 году.

Помимо ЖК «Пикассо», в портфолио предприятия два завершённых проекта — жилые комплексы «Марьина Роща» и «Измайлово Lane».

Компания входит в холдинг «Мангазея», который занимается не только строительством, но и добычей природных ресурсов: золота и газа.

Коллекция камня:

ХОРН БРИК F399-90 спеццвет





ЖК Счастье в Царыцино

ЖК СЧАСТЬЕ В ЦАРИЦИНО

Жилой комплекс находится на Кавказском бульваре в 900 метров от станции «Царицыно» в Москве.

«Счастье в Царицыно» – многосекционный дом переменной этажности (от 10 до 16 этажей). Облицовка выполнена декоративно-облицовочным камнем в составе навесного вентилируемого фасада. Камень Норвич Брик серых оттенков и бежевая коллекция Тиволи подчеркивают динамику цвета на фасаде, создавая контрастный рисунок.

Компания застройщик входит в известную девелоперскую группу «Лидер-Инвест», учредителем которой является одна из крупнейших публичных финансово-промышленных групп России – АФК «Система». Застройщик успешно реализовал более двух десятков жилых комплексов. Общая площадь реализованных новостроек – более 1 000 000 квадратных метров.

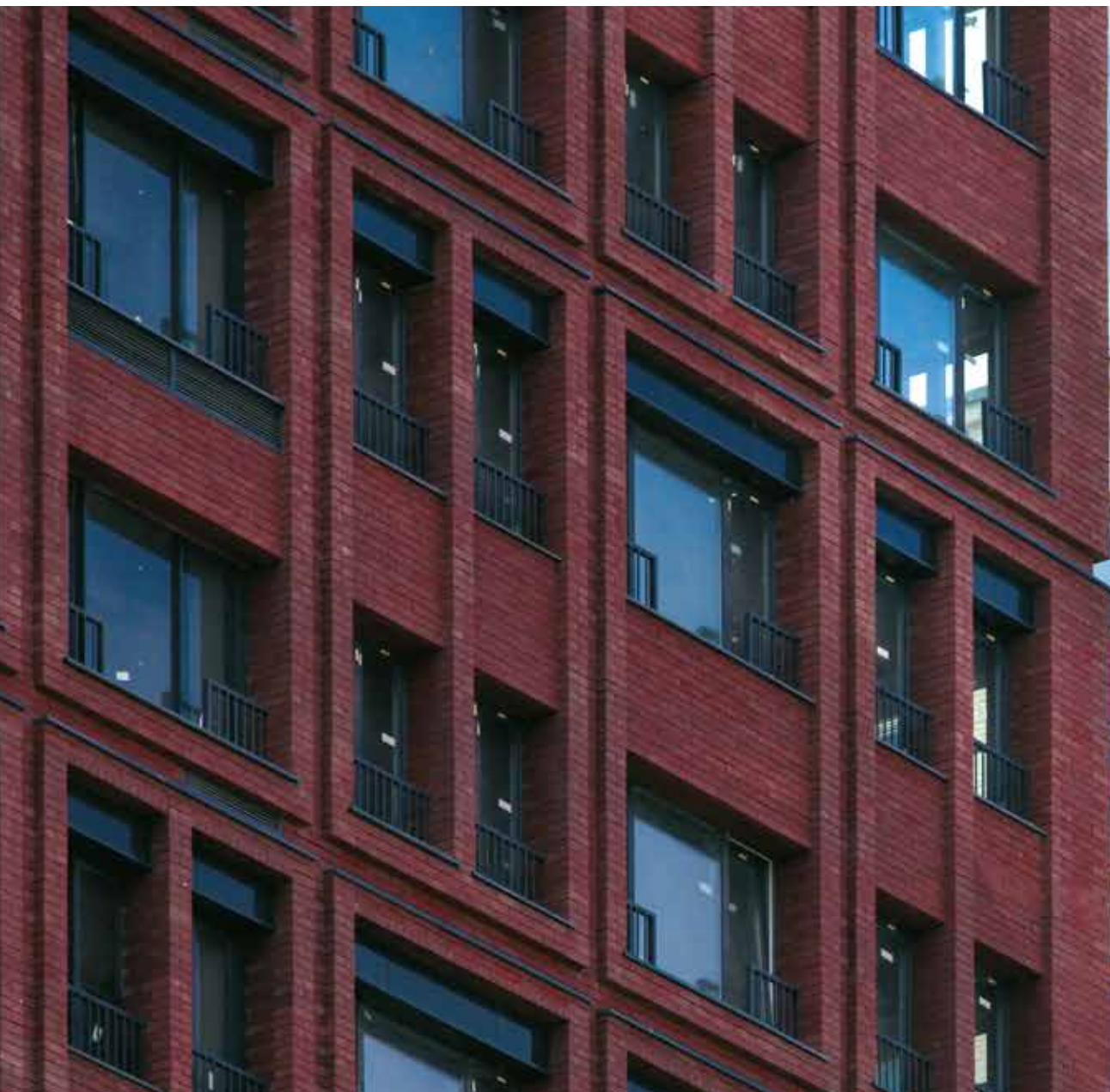
Коллекция камня:

НОРВИЧ БРИК F374-90 спеццвет



ТИВОЛИ F554-90 спеццвет





ЖК Родной город. Воронцовский Парк



ЖК РОДНОЙ ГОРОД. ВОРОНЦОВСКИЙ ПАРК

Жилой комплекс «Родной город. Воронцовский парк» расположен в московском районе Обручевский (ЮЗАО), у пересечения улиц Наметкина и Профсоюзной.

Жилой комплекс представляет собой четыре высотных здания, объединенные стилобатом, которые формируют закрытый внутренний двор. Комплекс построен с использованием современных технологий монолитного строительства, что позволило создавать жилые пространства свободной планировки.

Архитектурная концепция разработана проектным бюро «Цимайло, Ляшенко & Партнеры», на счету которого десятки реализованных объектов и победы в крупных

градостроительных конкурсах. Лаконичный, современный стиль жилых зданий дополняет сдержанная цветовая гамма фасадов и панорамное остекление. В качестве отделки выступает кирпичная коллекция Норвич Брик, выполненная в индивидуальных цветах.

Реализацией проекта занималась компания «РГ-Девелопмент», основанная в 2013 году. Общая площадь строящихся жилых комплексов – около 400 тыс. кв.м.

Коллекция камня:

НОРВИЧ БРИК F374-90 спеццвет





Жилой комплекс Береговой

ЖИЛОЙ КОМПЛЕКС БЕРЕГОВОЙ

ЖК «Береговой» расположен на первой линии Москвы-реки, в Западном административном округе, в экологически чистом районе Филевский парк.

Проект «Береговой» вдохновил архитекторов концепцией мировых городов у воды: Лондоном, Манхэттеном и Чикаго.

Фасады выполнены из двух материалов — алюминия и кирпича, двух стилей — классики и современности. Алюминий отражает городские качества, декоративный кирпич Норвич Брик — природные черты.

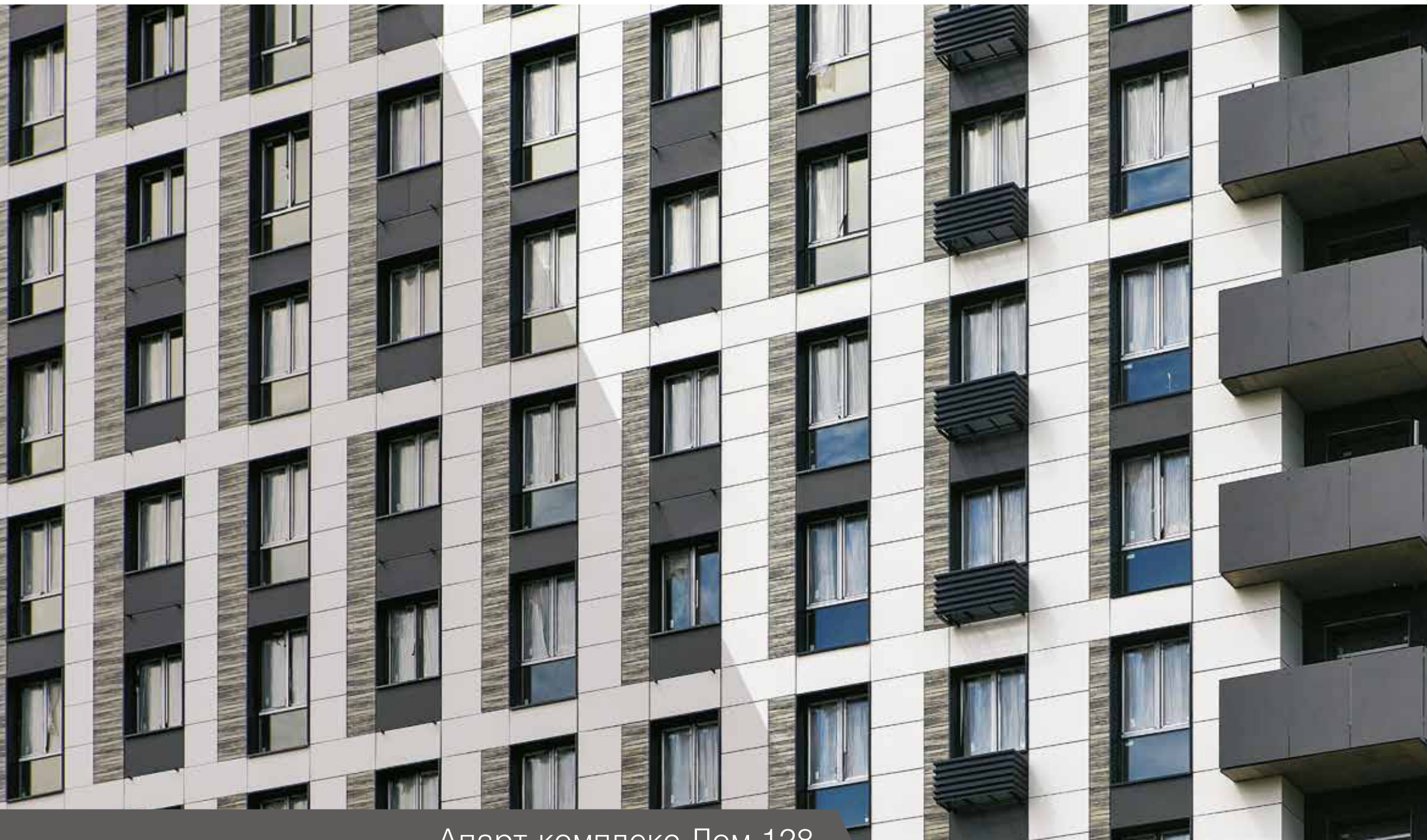
Дизайн общественных пространств продолжает экстерьер здания. В проекте использованы мягкие тона, натуральные материалы и панорамное остекление.

Застройщиком проекта является группа компаний «Главстрой», один из ведущих девелоперов России. Компания основана в 1995 году и обладает крупнейшим земельным банком на территории Москвы и Санкт-Петербурга.

Коллекция камня:

НОРВИЧ БРИК F374-90 спеццвет





Апарт-комплекс Дом 128



АПАРТ-КОМПЛЕКС ДОМ 128

Апарт-комплекс «Дом 128» построен вблизи метро «Коньково», рядом с улицей Профсоюзной – одной из главных магистралей Юго-Запада Москвы.

Комплекс представляет собой восемнадцатизэтажное монолитно-каркасное здание. Наружные стены, выполненные из ячеистобетонных блоков, утеплены минераловатными плитами и облицованы декоративными плитами Толедо от White Hills по системе вентилируемого фасада.

В архитектуре здания заложена увеличенная площадь остекления как в апартаментах, так и входных группах. Цветовая палитра и световое оформление фасада

подчеркивает и дополняет общий объем здания. Для разработки концепции и проекта были подключены архитекторы из европейского бюро ATP architekten ingenieure, основанного в Инсбруке в 1951 году.

Проект апарт-комплекса «Дом 128» реализует ГК «Кортрос» – один из крупнейших российских девелоперских холдингов, основанный в 2005 году в структуре бизнес-группы «РЕНОВА».

Коллекция камня:

ТОЛЕДО F404-90 спеццвет





Магазин Декатлон

МАГАЗИН ДЕКАТЛОН

Двухэтажный объект с большими оконными проемами отведен под магазин Декатлон и расположен в Москве.

Здание облицовано кирпичной коллекцией Лондон Брик II в индивидуальных цветах – синем, красном и белом исполнениях.

Благодаря бесшовному креплению плитки в конструкции навесного вентилируемого фасада удалось реализовать нестандартный рисунок в виде контрастного цветового перехода.

Изделия крепятся к оцинкованной подсистеме на горизонтальные направляющие за счет специальных прижимных лепестков. Каждый элемент монтируется отдельно.

Такой фасад выдерживает сейсмическую активность до 9 баллов и обеспечивает высокую устойчивость к ветровым нагрузкам.

Коллекция камня:

ЛОНДОН БРИК II F304-90 спеццвет





Жилой комплекс Символ

ЖИЛОЙ КОМПЛЕКС СИМВОЛ

ЖК «Символ» создается ведущими архитекторами Европы и России: британским бюро LDA DESIGN и UHALONDON, московскими мастерскими «АТРИУМ» и «МОСПРОЕКТ-1».

Жилой комплекс бизнес-класса «Символ» расположен на территории бывшего завода «Серп и Молот» на пересечении шоссе Энтузиастов и улицы Золоторожский Вал (район Лефортово ЮВАО). Территория строительства занимает 1,5 млн кв. м жилой и коммерческой недвижимости.

ЖК «Символ» — это 30 корпусов высотой от 5 до 27 этажей. Генплан разработан британскими бюро UHALondon LDA Design.

В отделке фасадов корпусов преобладают вертикальные линии с чередованием темных и светлых полос, в домах пониже — горизонтальные полосы. Из контрастов линейного очертания и цвета сформируется единый архитектурный ансамбль.

Застройщиком ЖК «Символ» выступает одна из ведущих девелоперских компаний в Москве — «Донстрой», Компания реализовала свыше 30 проектов в сфере жилой недвижимости, включая элитные объекты.

Коллекция камня:

ЛОНДОН БРИК F304-90 спеццвет



Уайт Клиффс

Артикул F150
размеры 100x200, 100x300, 100x500, шов 0 мм

Англичане называют их White Cliffs of Dover, что дословно переводится как Белые Клифы Дувра. Белоснежные меловые скалы обрамляют британскую береговую линию между проливом, разъединяющим Англию и Францию. Коллекция «Уайт Клиффс» отдает дань природной красоте этих скал. Цветовое сочетание элементов и ярко выраженный рельеф поверхности подойдут для отделки цоколей, дымоходов, фасадов. Облицовочный материал гармонично смотрится и в ландшафте – на ограждениях и подпорных стенах.



F150-10



F150-20



F152-10



F152-90



F153-80

Каскад Рейндж

Артикул F230
размеры 95x150, 95x225, 95x375, шов 0 мм

Вся мощь земли, вырвавшись наружу, воплотилась в горный хребет, который раскинулся на территории Канады и США. Они славятся не только живописными водопадами, но и своими вулканами – крупнейшими в Соединенных Штатах.

Коллекция «Каскад Рейндж» не случайно была названа в честь этих гор. Декоративный камень укладывается без шва и создает эффект каскада, который образуется за счет рельефной поверхности плит. Они выигрышно смотрятся на фасаде коттеджей и загородных домов.



F230-00



F230-10



F231-20



F235-40



F239-80



Фьорд Лэнд

Артикул F200
размеры 100x200, 100x300, 100x500, шов 0 мм

Фьорд Лэнд удивительное по своей природе место в Новой Зеландии. Заливы настолько глубоко врезались в материк, что представляют собой длинные горные коридоры, покрытые водой.

Коллекция «Фьорд Лэнд» имеет характерные сколы и небольшие трещины. Это скалистая фактура, имитирующая натуральный камень светлых оттенков, подойдет для облицовки фасада, колон и цокольной части дома.



F200-10



F201-20



F202-10



F202-40



F208-80

Кросс Фелл

Артикул F100
размеры 100x200, 100x300, 100x500, шов 0 мм

Камень получил свое название от горы Кросс Фелл – самой высокой точки Пеннинских гор на севере Англии. Расположенные ближе к западному побережью горы глубоко рассечены долинами рек. Вода и камень, сильнейшие ветры и высокая влажность создали удивительный рельеф.

Изделия имитируют характерные скальные породы, наложившиеся друг на друга с течением времени и разрушенные ветрами в местах своих выступающих поверхностей. Применяются для цоколей и фасадов домов.



F100-00



F100-10



F100-80



F101-20



F109-80



Бремен Брик

Артикул F305
размер 65x198, шов 7 мм

Немецкий город Бремен позволяет окунуться в прошлое и увидеть, как жили люди, из чего строили дома. Неповторимый облик бременским зданиям придаёт особенная кирпичная кладка. Любовь к этому виду камня немцы переняли от соседних Нидерландов и Бельгии.

Коллекция «Бремен брик» была создана, чтобы воплотить образ далекого прошлого на фасаде современной постройки. Ее используют для облицовки общественных зданий, так и жилых домов.



F305-00



F305-10



F305-40



F305-70



F306-40



F307-80

Норвич Брик

Артикул F370
размер 85-86x282-283, шов 7 мм

Коллекция названа в честь города в Восточной Англии, достигшего своего расцвета в Средневековье. Это была эпоха рыцарей, готики и нерушимой архитектуры.

«Норвич Брик» восходит к образу крепкого кирпича, отшлифованного ветрами Северного моря.

Искусственный камень с максимальной точностью передает чуть заметные сколы, сохраняя форму ровного прямоугольника. Эффектно смотрится на высотных строениях.



F370-00



F370-10



F370-40



F370-70



F371-40



F371-50

Лондон брик

Артикул F300
размер 65x240, шов 7 мм

«Лондон брик» — это отражение неповторимого английского стиля. Фактура плитки с характерными признаками ручной формовки отсылает нас к викторианской эпохе с её домами из тёмно-красного кирпича. Коллекция «Лондон Брик» воссоздаёт «старинную кладку», носящую на себе отчётливые следы времени.

Коллекция пользуется большой популярностью для внешней облицовки зданий.



F300-00



F300-10



F300-40



F301-40

Хорн Брик

Артикул F395
размер 68x253, шов 7 мм

Коллекция декоративного кирпича названа в честь города в Нидерландах и переводится как «рог». Происхождению своего названия город обязан морскому порту, напоминающему по форме рог животного. «Рог изобилия» широко представлен на фронтонах местных домов в виде барельефов, на флагах, развевающихся на мачтах кораблей и на городском гербе.

Типичная голландская архитектура Хорна с его невысокими зданиями и узкими тенистыми улочками создает непередаваемый колорит средневекового города.



F395-00



F399-90спецвет



F399-90спецвет



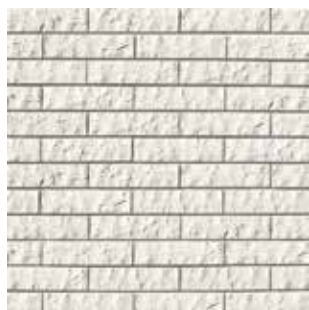
F399-90спецвет



Толедо

Артикул F400
размер 75x293, шов 7 мм

Строения древних городов возводились из камня и оказались такими надёжными, что некоторые сохранились до наших дней. Например, белокаменные храмы из известкового доломита. Коллекция декоративного камня «Толедо» с особой точностью копирует этот природный материал. Элементы прямоугольной формы подходят для оформления фасадов высотных зданий. На выбор предлагаются различные цветовые решения.



F400-00



F400-10



F400-40



F400-80



Шеффилд

Артикул F430 размер 200x400-402, шов 7 мм
F435 размер 95x197, шов 7 мм

Очень крупные фактурные плиты, имеющие грубую поверхность в виде сколов, станут хорошим дополнением в облицовке цоколей. Для создания монументальности его используют и на фасаде общественных зданий, жилых комплексов, особняков и других крупных строений.

Коллекция представлена элементами разного размера, благодаря чему возможны варианты укладки из крупных и средней величины камней.



F430-10



F431-80



F432-40



F432-90



F435-10



F436-80



F437-40



F431-80 + F436-80

ТИВОЛИ

АРТИКУЛ F550
размер 200–201x400–402, шов 5 мм

Коллекция «Тиволи» создана, чтобы придать любому дому образ солнечной Италии. Прямоугольные плиты имитируют натуральный камень травертин с характерной пористой структурой и светлыми оттенками цвета, который со времён античности использовали для строительства императорских резиденций и роскошных вилл.

Облицовочный материал будет хорошо смотреться на фасаде загородных домов и высотных зданий.



F550-00



F550-10



F552-10 спеццвет



F552-80 спеццвет

ШИНОН

АРТИКУЛ F410
размеры 150x170, 150x200, 150x250, 150x270, 150x300, шов 7 мм

Отличительной особенностью средневековых замков были округлые башни. Чтобы выложить изгиб стены, каменные блоки намеренно изготавливали разной ширины.

Коллекция «Шинон» представлена оригинальными элементами разного размера и ярким рельефом фактуры.



F410-00



F410-10



F410-40



F412-40





ФАСАДНЫЙ КРОНШТЕЙН В СБОРЕ

Прокладка терморазрывная
паронитовая ПП-1

Шайба квадратная

Саморез КСШ 4,2x13

Ползун удлиняющий

Особенностью навесных вентилируемых
фасадных систем «РОНСОН» является
наличие горизонтально-вертикального
каркаса, что делает их более надежными
по сравнению с вертикальными системами.



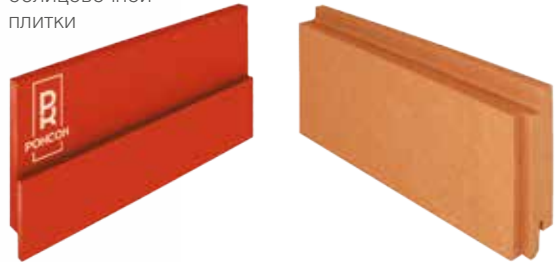
Кронштейн
фасадный
КФ-60;L-60мм
применяют,
если
облицовка
без утепления

Кронштейн
фасадный
КФ-110;L-110мм
при толщине
утепления
до 50 мм

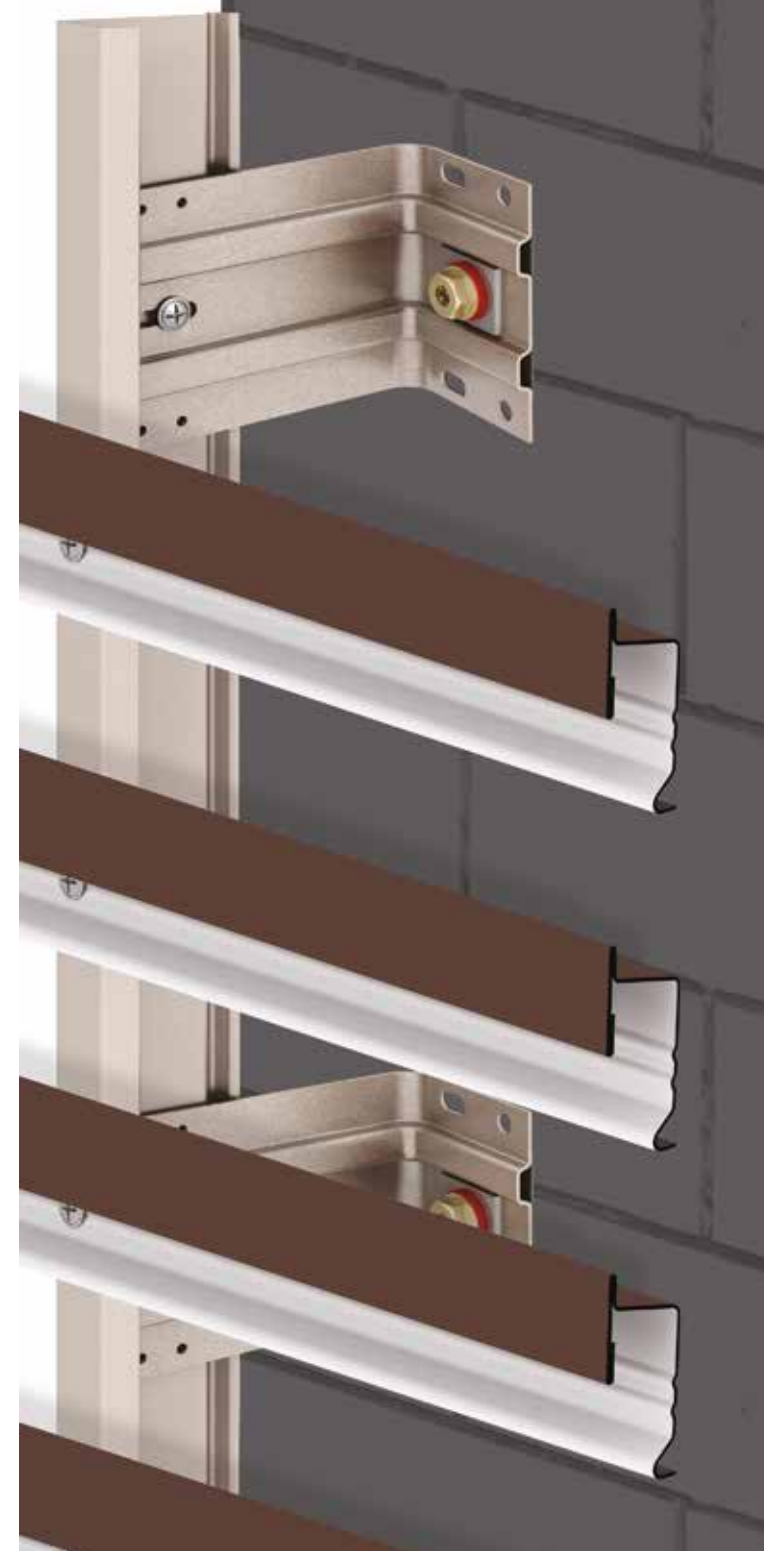
Кронштейн
фасадный
КФ-160;L-160мм
при толщине
утепления
до 100 мм

Шаблон РОНСОН
для установки
облицовочной
плитки

Камень
White Hills



В зависимости от выбранных размеров
облицовочной плитки необходимо
использовать соответствующий
установочный шаблон при монтаже
горизонтальных профилей ПФК для
крепления плитки.



Комплектация системы «RONSON HOUSE»

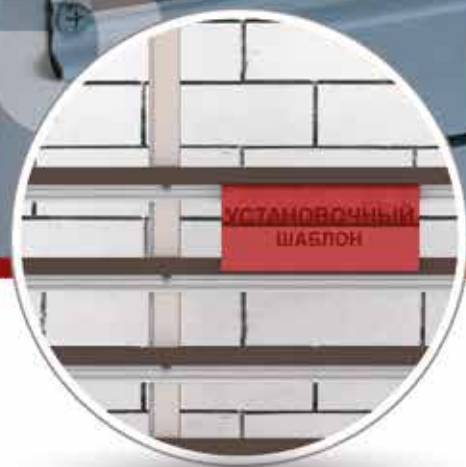
Монтаж системы «RONSON HOUSE»



УСТАНОВКА КРОНШТЕЙНА
НА ФАСАДЕ ЗДАНИЯ



1. РЕГУЛИРОВКА ПОЛОЖЕНИЯ
2. ФИКСАЦИЯ ВЕРТИКАЛЬНОГО ПРОФИЛЯ СВ



УСТАНОВКА ГОРИЗОНТАЛЬНОГО
ПРОФИЛЯ ПФК



УСТАНОВКА ОБЛИЦОВОЧНОЙ ПЛИТКИ
ФИКСАЦИЯ ПРИЖИМНЫМ ЛЕПЕСТКОМ

ТЕХНОЛОГИЯ РЕМОНТА И ЗАМЕНЫ ОБЛИЦОВОЧНОГО КАМНЯ

Специалисты White Hills разработали специальную форму декоративного камня для крепления на подсистему – он имеет монтажный паз по всей длине одной из продольных граней и выступ со стороны обратной поверхности по всей длине противоположной грани. Каждый элемент облицовки может быть снят без демонтажа расположенных рядом деталей, а затем возвращён на место. Процесс замены отдельных камней или их локальное удаление, например, для прокладки коммуникаций или крепления строительных лесов, — прост, не занимает много времени, а главное делать это можно после завершения облицовочных работ.

Ремонтная плитка устанавливается обычным способом.
Последняя плитка устанавливается на клей-герметик.





РОНСОН-500

НАЛИЧИЕ ГОРИЗОНТАЛЬНЫХ НАПРАВЛЯЮЩИХ
В ПОДСИСТЕМЕ РОНСОН-500 ДАЕТ СЛЕДУЮЩИЕ ПРЕИМУЩЕСТВА:

- Создаётся возможность перераспределения нагрузки на соседние элементы подсистемы при локальных деформациях конструкции (дефект анкеров, ударные нагрузки и т.п.);
- Обеспечивается устойчивость системы не только в вертикальном, но и в горизонтальном направлении, благодаря чему снимается нагрузка с облицовочных элементов при ветровых и сейсмических воздействиях;
- Возможность установки декоративных элементов, кондиционеров, рекламных конструкций непосредственно на подконструкцию НФС;
- Отсутствуют жёсткие требования к взаимному расположению кронштейнов и вертикальных направляющих, что позволяет смещать кронштейны для нивелирования затрудняющих монтаж особенностей стены (неровности, отверстия, арматура и др.);
- Повышается жёсткость конструкции НФС;
- При монтаже системы с креплением в межэтажные перекрытия отсутствует потребность в специальных мощных кронштейнах.
- Каждый кронштейн крепится одним анкером, соответственно отсутствует опасность, что при монтаже не будет установлено то количество анкеров, которое требуется по расчету, как происходит в вертикальных системах, кронштейны которых крепятся, как правило, 4-мя анкерами;
- Построение плоскости фасада и установка вертикальных направляющих разделены на 2 этапа, что позволяет контролировать только один параметр, а соответственно повышает качество сборки НФС и уменьшает общие сроки проведения строительно-монтажных работ;



Вертикальные направляющие систем НФС имеют хорошо развитую объемную конфигурацию и соединяются между собой при помощи специального соединительного профиля. Обеспечивая подвижное соединение, данный элемент допускает возможность температурных деформаций подконструкции без ухудшения несущей способности НФС, а также обеспечивает высокую устойчивость к ветровым нагрузкам.

ПЕРЕЧЕНЬ СЕРТИФИКАЦИИ

- Сертификат соответствия РОСС RU.МС46.Н01885, ОАО «НИИМосстрой»;
- Протокол сертификационных испытаний, ИЦ «Мосстройиспытания»;
- Экспертное заключение, ФБУЗ «Центр гигиены и эпидемиологии в Московской области»;
- Протокол лабораторных испытаний (радиология), ФБУЗ «Центр гигиены и эпидемиологии в Московской области»;
- Протокол огневых испытаний навесной фасадной системы «Ронсон-500» с облицовкой плитками «White Hills», ЦНИИСК им. В.А. Кучеренко;
- Письмо о присвоении фасадной системе «Ронсон-500» с облицовкой плитками «White Hills» класса пожарной опасности КО по ГОСТ 31251,
- Протокол лабораторных испытаний на ветровые нагрузки, Испытательная лаборатория «ТЕХНОПОЛИС»;
- Сертификат пожарной безопасности (НГ) АНО «Пожарные Помосковья»;
- Техническое свидетельство ФЦС.



RONSON HOUSE

ПРЕИМУЩЕСТВА ПОДСИСТЕМЫ RONSON HOUSE :

- Компания White Hills предложила современное, инновационное решение для частного домостроения, удовлетворив основные запросы владельцев коттеджей. Новая технология соединила в себе все плюсы навесного вентилируемого фасада и эстетику декоративного камня.
- В случае ремонтных работ каждый элемент облицовки легко извлекается без демонтажа расположенных рядом плиток и так же быстро монтируется обратно. Это достигается благодаря уникальной системе крепления искусственного камня White Hills – без применения затирки и клея. Отсутствие затирки помогает избежать эффекта «запирания» влаги под плиткой, ведущим к разрушению системы.
- Навесной вентилируемый фасад RONSON HOUSE поддерживает эксплуатационные качества утеплителя, выводя излишки влаги из материала. Это благоприятно сказывается на семейном бюджете – снижаются затраты на электроэнергию, необходимые для прогрева помещений. Дом сохраняет тепло даже в суровую зиму.
- Конструкция вентфасада разделяет слой теплоизоляции и внешнюю облицовку, создавая воздушную прослойку между ними. Это создает прекрасную звукоизоляцию, что особенно важно, когда коттеджный поселок находится рядом с железной дорогой или оживленной магистралью. Система решает проблему с перегревом стен во время знойного лета, сохраняя внутри дома приятную прохладу.
- Инновационный вентилируемый фасад обладает высокими эстетическими свойствами благодаря искусственному камню White Hills. В отличие от типовых объектов и однообразных домов такая система позволяет вписать внешний облик коттеджа в контекст практически любой архитектурной задумки.
- Возможность использования подсистемы в районах с сейсмической активностью до 9 баллов осуществление монтажных работ круглогодично.



Подсистема RONSON HOUSE была разработана для малоэтажного домостроения – для создания красивой, надежной и экологически безопасной облицовки фасадов существующих или вновь строящихся зданий высотой до 3-этажей. Система выполнена из оцинкованной стали, может быть окрашена по желанию заказчика, что продлевает срок эксплуатации.

ОСОБЕННОСТИ КРЕПЛЕНИЯ RONSON HOUSE :



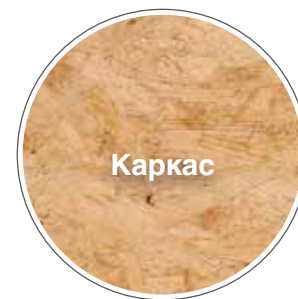
Бетон



Газоблок



Кирпич



Каркас



Поризованный блок

Облицовочный камень White Hills устанавливается на металлическую подсистему RONSON HOUSE, способную крепиться на любые поверхности несущих стен. Подсистема выполнена из оцинкованной стали и предназначена специально для домов высотой до 3-х этажей. Ее можно применять и на каркасных домах, и на зданиях из СИП панелей.

Наши партнеры, компания РОНСОН-ГРУПП, осуществляет услуги по монтажу навесных фасадных систем с декоративно-облицовочным камнем. Работы ведут высококвалифицированные специалисты, прошедшие специальную подготовку и имеющие разрешения для монтажа многоэтажных объектов.

Благодаря отлаженной системе логистики компания White Hills доставляет продукцию в короткие сроки с соблюдением всех мер по сохранности продукции. Время доставки предварительно обговариваются с клиентом с учетом его пожеланий. Вся продукция тщательным образом упаковывается, что обеспечивает безопасность транспортировки и дальнейшего хранения изделий.

Мы доставляем продукцию по Москве и во все регионы России. Для зарубежных клиентов действует экспорт-доставка. Стоимость доставки зависит от конечного пункта назначения, количества и вида продукции.

Дополнительно можно заказать краны-манипуляторы, которые в разы облегчает погрузочно-разгрузочные работы.

ПАРТНЕРЫ КОМПАНИИ :

